

GARE-BTT : UTILE & PERFORMANT



> NOS OBJECTIFS ATTEINTS EN 2018 !



> **64.79** Équivalents Temps Plein d'insertion réalisés,

> **59 %** de sorties dynamiques,
un résultat économique excédentaire de 86 021€.

L'action que mène le GARE-BTT depuis maintenant 40 ans repose sur l'articulation à la fois de proximité et parfaitement interactive d'une réponse d'action sociale à part entière et d'une réponse de mise ou remise au travail par le biais de 3 entreprises d'insertion (BTT Bâtiment, BTT Mécanique, BTT Tri).

Conjuguer à la fois équilibres sociaux et économiques constitue chaque jour un réel pari que nous nous efforçons de relever afin d'accompagner dans de bonnes conditions les personnes qui ont besoin de nous.

Le Président
Jean Paul GAUME

La Directrice
Martine BAEZA

Octobre 2018 :
GARE-BTT obtient
le trophée de l'économie
sociale et solidaire



En complémentarité du suivi de parcours en entreprise d'insertion,
notre service social poursuit son travail d'action sociale en milieu ouvert.

> CHRS GARE

24 PERSONNES
ACCUEILLIES EN 2018

Le CHRS accueille et héberge des hommes seuls sortant de détention ou placés sous-main de justice (mis en examen, placés sous contrôle judiciaire, condamnés ayant un sursis avec mise à l'épreuve, libérés conditionnels, semi libérés).

> NOS CONVENTIONS AVEC LE DÉPARTEMENT DU DOUBS

> ACCOMPAGNEMENT DES PUBLICS AU TITRE DU RSA :

144 PERSONNES
SUIVIES EN 2018

L'Association GARE-BTT assure la mission de référent social unique pour les allocataires du RSA. Il s'agit majoritairement des publics souvent exclus des dispositifs classiques de désocialisation.

> ACCOMPAGNEMENT SOCIAL EN DIRECTION DES PUBLICS EN SITUATION DE PRÉCARITÉ :

68 PERSONNES
SUIVIES EN 2018

Suivi social d'un public en rupture sociale grave, exclu des dispositifs classiques pour qui le GARE-BTT est le seul service social de proximité.

> ACCOMPAGNER POUR HABITER :

30 MESURES
REALISÉES EN 2018

Le travail d'accompagnement social a pour but d'appréhender les difficultés rencontrées par les personnes (impayés de loyers, problèmes de comportement...), de rechercher des solutions afin de garantir une insertion durable des personnes dans leur logement.



GARE-BTT
26 rue de l'Eglise - BP 877
25025 Besançon Cedex

Tél. 03 81 47 45 45
E-mail : garebtt@orange.fr
Site web : www.gare-btt.fr



RAPPORT D'ACTIVITÉ 2018

Depuis 40 ans, GARE-BTT
reste fidèle à cette philosophie :
“ NUL N'EST A PRIORI INEMPLOYABLE ”

> 3 ENTREPRISES D'INSERTION

BTT mécanique (sous traitance industrielle)
BTT bâtiment (gros œuvre et second œuvre)
BTT tri (tri de matières recyclables)

> 1 SERVICE SOCIAL

> 1 CHRS (Centre Hébergement et de Réinsertion Sociale)

Agrément ESUS (entreprise solidaire d'utilité sociale)





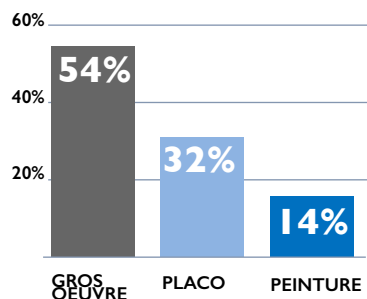
1 734 391 €
de chiffre d'affaires



21 ETP
d'insertion



31 605
heures d'insertion



- > Nos Clients en 2018 : Promoteurs immobiliers, entreprises privées, particuliers, INRAP, communes diverses.
- > 70 % de l'activité est acquise dans le cadre d'appels d'offres privés.
- > Seuls 30 % des chantiers sont réalisés dans le cadre d'appels d'offres publics.

> BTT doit offrir une prestation de qualité sur tous les plans, tout en restant mobilisé pour renforcer des parts de coopération avec la diversité de nos partenaires, sur des enjeux qui sont à la fois économiques mais qui surtout constituent des défis déterminants en termes d'intégration et d'accès à l'emploi pour les populations accueillies au GARE-BTT.



16 encadrants techniques sont chargés de la conduite des activités de production, couplée à la mise en situation professionnelle des salariés en insertion.



756 955 €
de chiffre d'affaires



30,44 ETP
en insertion



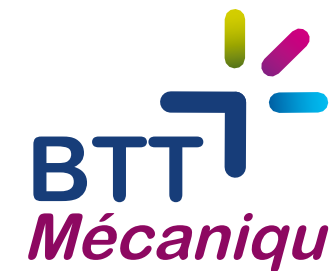
45 812
heures d'insertion

dont 40% de femmes

- > BTT Tri, c'est deux équipes de 13 valoristes qui interviennent en 2 x 8 du lundi au vendredi avec les horaires suivants : de 6 h à 13 h 30 et de 13 h 30 à 21 h sous la responsabilité de 4 encadrants.

- > Nous insistons sur l'importance d'une telle activité pour permettre l'accès à l'emploi d'une population sans qualification et sans expérience sur des postes indifféremment accessibles à des femmes ou des hommes.

15 340 TONNES DE DÉCHETS TRIÉS EN 2018 PAR NOS VALORISATEURS



270 603 €
de chiffre d'affaires



13,35 ETP
d'insertion



20 087
heures d'insertion

dont 85% de femmes

- > 85% des équivalents temps plein réalisés ont été faits par des femmes. Ce secteur est une activité précieuse pour proposer des contrats de travail à temps plein à un public féminin pour lequel peu de postes sont disponibles en entreprise d'insertion.

- > BTT Mécanique réalise des travaux de tri, de contrôle, de conditionnement, de ponçage, de polissage... ainsi que, plus insolite, la fabrication de pièges non vulnérants pour la capture d'animaux que BTT mécanique vend en France, mais exporte aussi à l'étranger.

- > Nos clients en 2018 : AMTE, Métalis, Smurfit, Diehl Augé, AMTIS, Simonin...



Certification ISO 9001 obtenue en mai 2018.

2 encadrants techniques

RAPPORT D'ACTIVITÉ 2018

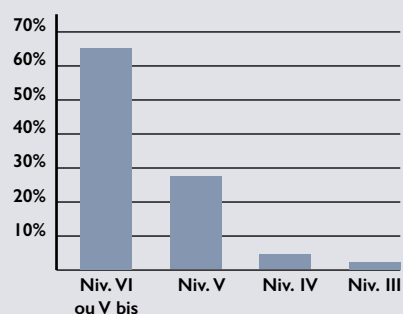
> LE PROFIL DES SALARIÉS ACCUEILLIS EN 2018

C'est la structure qui s'adapte à la personne et non la personne à la structure.

Accueillir chacun « tel qu'il est » et là « où il en est » est une des conditions pour y parvenir.

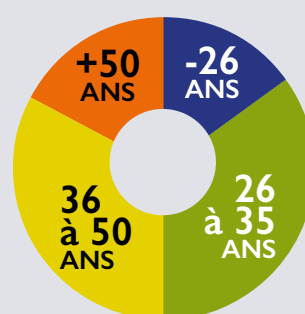
158 Personnes exclues du marché de l'emploi ont pu accéder par le biais de BTT à un contrat de travail à temps plein et réaliser 97 504 heures de travail ce qui représente 64.79 Equivalents Temps Plein d'insertion.

Le niveau de formation

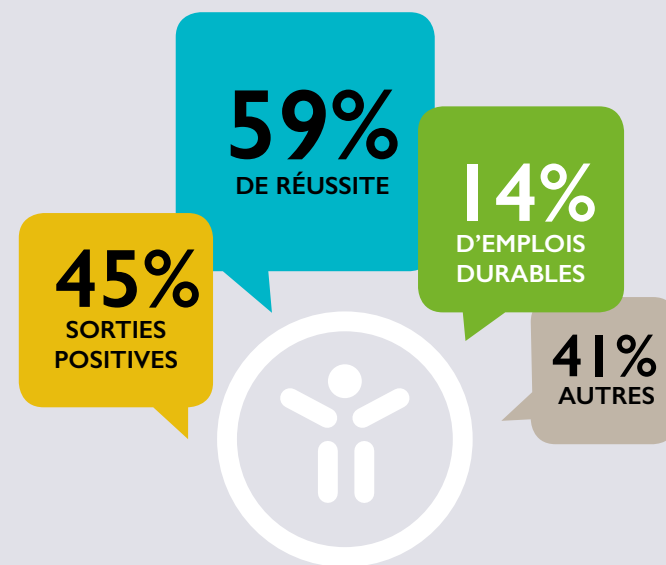


- > 38 % sont bénéficiaires du RSA
- > 45 % sont sans emploi depuis 2 ans et plus
- > 28 % n'ont jamais travaillé
- > 30% sont sans ressource au moment de leur embauche à BTT
- > 75% sont originaires des quartiers « sensibles » de Besançon

L'âge des salariés



> LE DEVENIR DES PERSONNES PRISES EN CHARGE PAR GARE-BTT



Emplois durables :

- > CDI
- > CDD ≥ 6 mois

Sorties positives :

- > Formation
- > Intérim
- > Autres SIAE

Autres sorties :

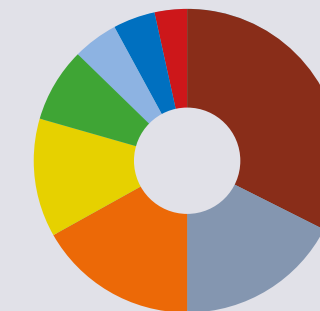
- > Chômage
- > Déménagement
- > Protocole de soins
- > Détention

> ACTIONS DE STABILISATION & D'ACCÈS À L'AUTONOMIE POUR LES PERSONNES EMBAUCHÉES EN 2018.

Ces actions de stabilisations personnelles ou sociales renforcent ainsi les capacités de chacun d'avoir des projets et de les mener à bien grâce à une confiance en soi retrouvée. Les premiers mois de contrat sont dans la majorité des cas, consacrés à la résolution des difficultés d'ordre social rencontrées par les salariés en parcours.

Si l'on prétend faire accéder au monde du travail des personnes très « éloignées de l'emploi », elles doivent être soutenues et accompagnées dans cette aventure pour réduire au maximum tous les obstacles (les fameux « freins à l'emploi »). Il est primordial qu'elles trouvent au sein de GARE-BTT le soutien indispensable au moment où c'est nécessaire et sur la durée nécessaire.

Les problématiques sur lesquelles interviennent les travailleurs sociaux



■ Démarches administratives
■ Mobilité ■ Logement
■ Santé ■ Difficultés financières
■ Addiction ■ Illégitimité ■ Justice